

	江阴新顺微电子有限公司分立器件芯片 <b>W1XK015L(单胞)</b>	文件编号	XS-R-187
	<b>快恢复二极管</b>	版本号	18-A3-05
		页码	1/3

## 1 主要用途及主要特点

### 1.1 主要用途

用 W1XK015L 封装的成品管用于开关电源、充电器、LED 等设备电路中的小电流整流。

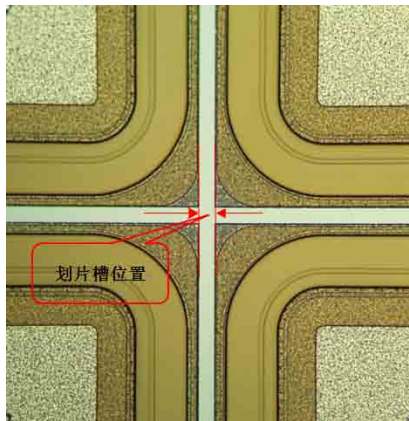
### 1.2 主要特点

- 高速开关
- 低功耗
- 高可靠性

## 2 芯片数据

芯片示意图	芯片尺寸		1.00 mm×1.00 mm
			39.37 mil×39.37
	芯片厚度 (μm) (推荐)		220±20
	划片道*尺寸 (μm)		40
	键合区面积 (μm <sup>2</sup> )	正面	450×450
	正面电极 (阳极)	金属	铝
		厚度	5.0±1.0
	背面电极 (阴极) (推荐)	表层金	银
	硅片直径 (mm)		φ 125
	装片要求 (推荐)		低温共晶
	键合要求 (推荐)		2 根 φ 38 μm 铜线

### \* 划片道位置示意图:



## 3 电特性(在推荐的封装形式、适当的封装条件下)

### 3.1 极限值

除非另有规定,  $T_{amb} = 25^{\circ}\text{C}$

参数名称	符号	额定值	单位	备注
峰值反向电压	$V_{RM}$	600	V	推荐封装形式: SOD-123 推荐成品型号: RS1006FL 、FR105W
正向电流	$I_{F(AV)}$	1 (单胞)	A	
结温	$T_j$	150	$^{\circ}\text{C}$	
贮存温度	$T_{stg}$	-40~150	$^{\circ}\text{C}$	


江阴新顺微电子有限公司

地址: 江苏省江阴市长山大道 78 号

网址: [Http://www.xs-elec.com](http://www.xs-elec.com)

电话: (0510) 86851182

传真: (0510) 86851532

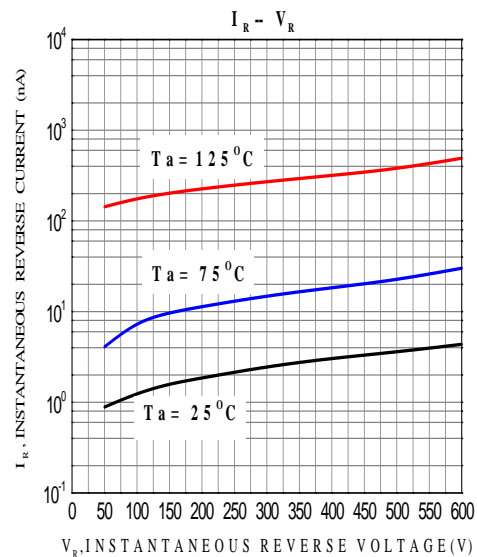
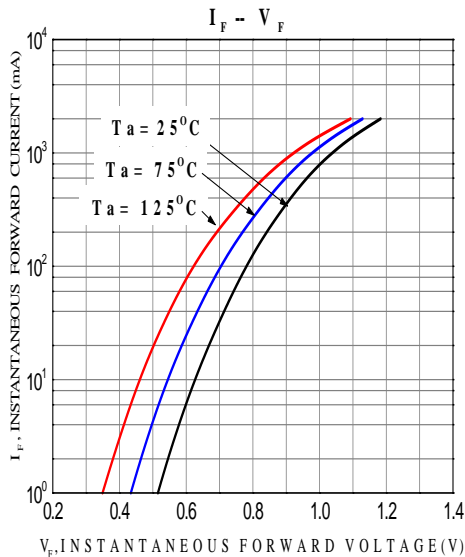
	江阴新顺微电子有限公司分立器件芯片 <b>W1XK015L(单胞)</b>	文件编号	XS-R-187
	<b>快恢复二极管</b>	版本号	18-A3-05
		页码	2/3

### 3.2 电参数

除非另有规定,  $T_{amb} = 25^{\circ}\text{C}$

参数名称	符号	测试条件	规范值			单位
			最小	典型	最大	
击穿电压	$V_{BR}$	$I_R=100\mu\text{A}$	600	—	—	V
反向电流	$I_R$	$V_R=600\text{V}$	—	—	1	$\mu\text{A}$
正向电压	$V_F$	$I_F=1\text{A}$	—	—	1.3	V
反向恢复时间	$t_{rr}$	$I_F=0.5\text{A}$ ,	—	—	250	ns
总电容	$C_{tot}$	$V_R=0\text{V}$ , $f=1\text{MHz}$	—	15	—	pF

### 3.3 典型特性曲线




江阴新顺微电子有限公司

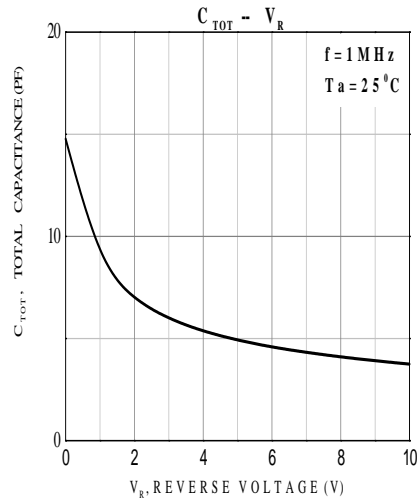
地址: 江苏省江阴市长山大道 78 号

网址: [Http://www.xs-elec.com](http://www.xs-elec.com)

电话: (0510) 86851182

传真: (0510) 868515322

	江阴新顺微电子有限公司分立器件芯片 <b>W1XK015L(单胞)</b>	文件编号	XS-R-187
	<b>快恢复二极管</b>	版本号	18-A3-05
		页码	3/3



注意事项:

- 芯片存储条件（推荐）：氮气保护，温度  $25 \pm 5^\circ \text{C}$ ，湿度  $\leq 45\%$ ；
- 本产品说明书仅供参考，不作为合同的一部分，具体以双方签订的技术协议为准；
- 本产品说明书如有版本变更，恕不另行告知！客户在下单前应获取最新版本资料并验证相关信息是否完整和更新；
- 任何半导体产品在特定条件下都有发生失效或故障的可能，买方有责任在使用新顺产品时遵守安全使用标准并采取安全措施，以避免潜在的失效或故障风险造成人身伤害或财产损失的发生。

江阴新顺微电子有限公司

地 址：江苏省江阴市长山大道 78 号

网址：Http://www.xs-elec.com

电 话：（0510）86851182

传真：（0510）868515322