	江阴新顺微电子有限公司分立器件芯片 <b>W1XS001DY(单胞)</b>	文件编号	XS-R-210
	<b>肖特基二极管</b>	版本号	18-A5-05
		页码	1/3

## 1 主要用途及主要特点

### 1.1 主要用途

用 W1XS001DY 封装的成品管主要用于低压整流电路上。

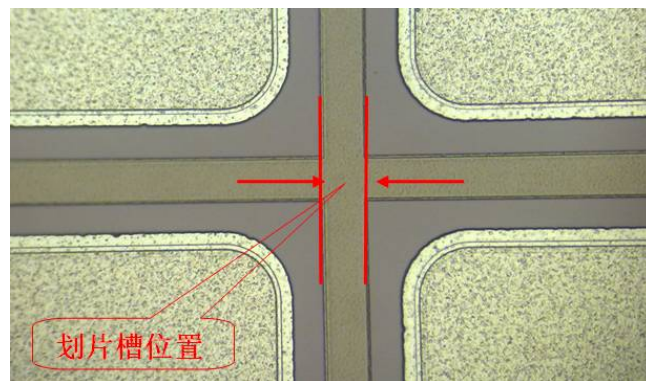
### 1.2 主要特点

- 低正向压降
- 高电导性
- 高可靠性

## 2 芯片数据

芯片示意图	芯片尺寸	0.63 mm×0.63 mm	
		24.80 mil×24.80	
	芯片厚度 (μm) (推荐)	220±20	
	划片道*尺寸 (μm)	40	
	键合区面积 (μm <sup>2</sup> )	正面	460×460
	正面电极 (阳极)	表层金属	银
		厚度	6.5±1.0
	背面电极 (阴极) (推荐)	表层金属	银
		厚度	1.4±0.2
	硅片直径 (mm)		φ 125
装片要求 (推荐)		焊料	

\* 划片道位置示意图:



## 3 电特性(在推荐的封装形式、适当的封装条件下)

### 3.1 极限值

除非另有规定,  $T_{amb} = 25^{\circ}\text{C}$

参数名称	符号	额定值	单位	备注
峰值反向电压	$V_{RM}$	40	V	推荐封装形式: D0-214AC 推荐成品型号: SBLS0145AG
正向电流	$I_D$	0.5	A	
结温	$T_j$	110	$^{\circ}\text{C}$	
贮存温度	$T_{stg}$	-40~150	$^{\circ}\text{C}$	

## 江阴新顺微电子有限公司

地址: 江苏省江阴市长山大道 78 号

网址: [Http://www.xs-elec.com](http://www.xs-elec.com)

电话: (0510) 86851182

传真: (0510) 86851532



江阴新顺微电子有限公司分立器件芯片  
W1XS001DY(单胞)

肖特基二极管

文件编号 XS-R-210

版本号 18-A5-05

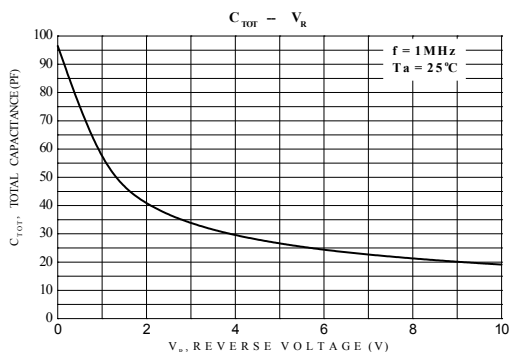
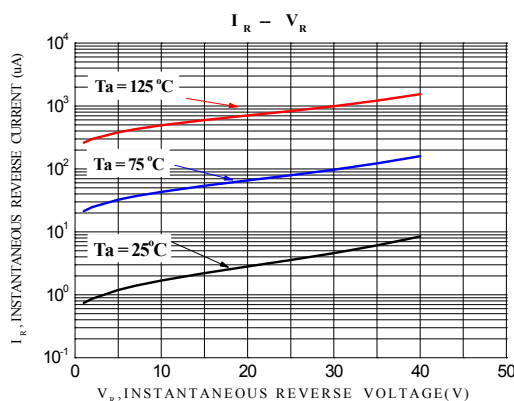
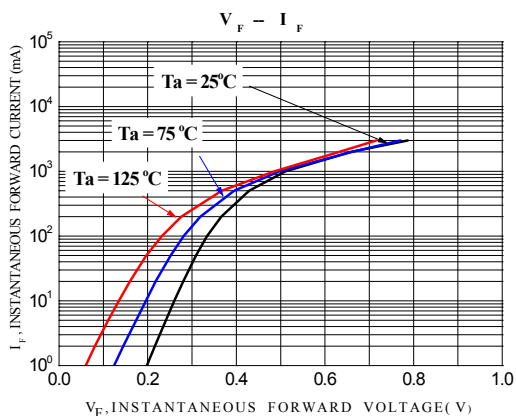
页码 2/3

### 3.2 电参数

除非另有规定,  $T_{amb} = 25^{\circ}\text{C}$

参数名称	符号	测试条件	规范值			单位
			最小	典型	最大	
击穿电压	$V_{BR}$	$I_R=100\ \mu\text{A}$	40	—	—	V
反向电流	$I_{R2}$	$V_{R2}=40\text{V}$	—	10	100	$\mu\text{A}$
正向电压	$V_{F1}$	$I_{F1}=0.5\text{A}$	—	0.43	0.5	V
正向电压	$V_{F2}$	$I_{F2}=1\text{A}$	—	0.51	0.56	V
总电容	$C_{tot}$	$V_R=4\text{V}, f=1\text{MHz}$	—	30	—	pF

### 3.3 典型特性曲线



#### 注意事项:

- 芯片存储条件(推荐): 氮气保护, 温度  $25 \pm 5^{\circ}\text{C}$ , 湿度  $\leq 45\%$ ;
- 本产品说明书仅供参考, 不作为合同的一部分, 具体以双方签订的技术协议为准;
- 本产品说明书如有版本变更, 恕不另行告知! 客户在下单前应获取最新版本资料并验证相关信息是否完整和更新;
- 任何半导体产品在特定条件下都有发生失效或故障的可能, 买方有责任在使用新顺产品时遵守安全使用标准并采取安全措施, 以避免潜在的失效或故障风险造成人身伤害或财产损失的发生。


江阴新顺微电子有限公司

地址: 江苏省江阴市长山大道 78 号

网址: [Http://www.xs-elec.com](http://www.xs-elec.com)

电话: (0510) 86851182

传真: (0510) 86851532

	江阴新顺微电子有限公司分立器件芯片 <b>W1XS001DY(单胞)</b>	文件编号	XS-R-210
	<b>肖特基二极管</b>	版本号	18-A5-05
		页 码	3/3

---

**江阴新顺微电子有限公司**

地 址：江苏省江阴市长山大道 78 号  
电 话：（0510）86851182

网址：[Http://www.xs-elec.com](http://www.xs-elec.com)  
传真：（0510）86851532

---