	江阴新顺微电子有限公司分立器件芯片 W1XS015C(单胞) 肖特基二极管	文件编号	XS-R-067
		版本号	18-B2-06
			页码

1 主要用途及主要特点

1.1 主要用途

用 W1XS015C 封装的成品管主要用于通讯设备保护线圈。

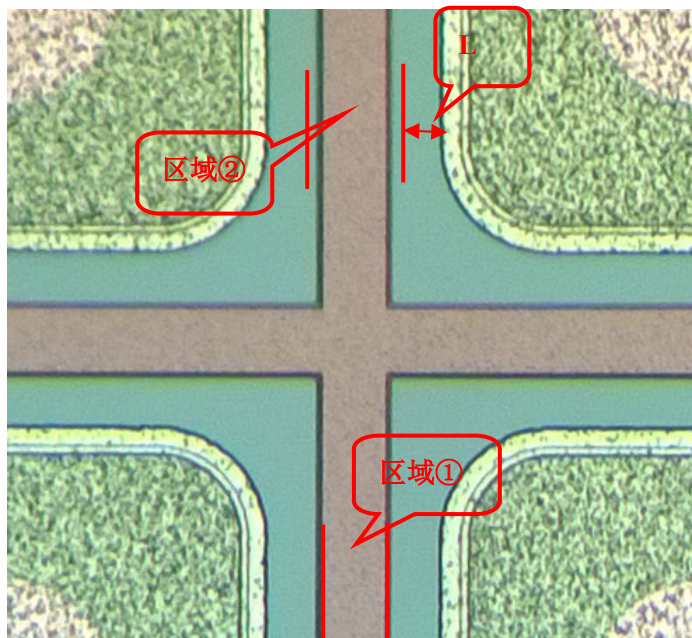
1.2 主要特点

- 低正向压降
- 高电导性
- 高可靠性

2 芯片数据

芯片示意图	芯片尺寸		0.88 mm×0.88 mm	
			34.65 mil×34.65	
	芯片厚度 (μm) (推荐)		220±20	
	划片道*尺寸 (μm)		54	
	键合区面积 (μm ²)	正面	450×450	
	正面电极 (阳极)	金属	铝	
		厚度 (μm)	5.0±1.0	
	背面电极 (阴极)	表层金属	金	银
	装片要求 (推荐)		共晶	低温共晶
	硅片直径 (mm)		Φ 125	
	键合要求 (推荐)		2 根 Φ 32μm 铜线	

* 划片道位置示意图:



备注: 区域①为划片刀走刀区域, 划片时应在两条参考线中间; 区域②为划片道区域, 宽度为 54 μm; 划片时划片道边缘到铝的距离 L 不小于 24 μm 即判定为合格。


江阴新顺微电子有限公司

地址: 江苏省江阴市长山大道 78 号

网址: [Http://www.xs-elec.com](http://www.xs-elec.com)

电话: (0510) 86851182

传真: (0510) 86851532

	江阴新顺微电子有限公司分立器件芯片 W1XS015C(单胞) 肖特基二极管	文件编号	XS-R-067
		版本号	18-B2-06
		页码	2/3

3 电特性(在推荐的封装形式、适当的封装条件下)

3.1 极限值

除非另有规定, $T_{amb} = 25^{\circ}\text{C}$

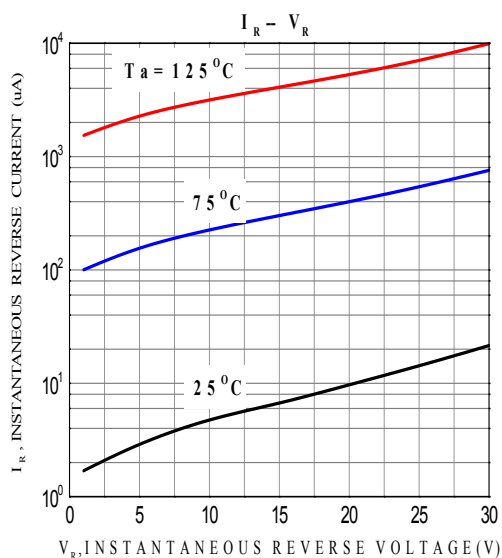
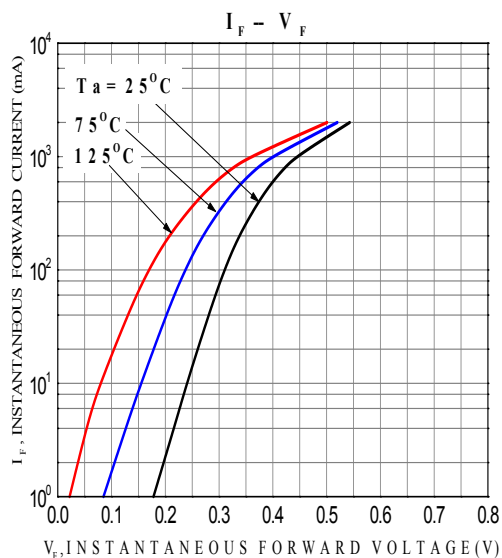
参数名称	符号	额定值	单位	备注
峰值反向电压	V_{RM}	30	V	推荐封装形式: SOD-123 推荐成品型号: RB160M-30
正向电流	I_D	1	A	
结温	T_j	110	$^{\circ}\text{C}$	
贮存温度	T_{stg}	-40~150	$^{\circ}\text{C}$	

3.2 电参数

除非另有规定, $T_{amb} = 25^{\circ}\text{C}$

参数名称	符号	测试条件	规范值			单位
			最小	典型	最大	
击穿电压	V_{BR}	$I_R=100\mu\text{A}$	30	—	—	V
反向电流	I_{RM1}	$V_{R1}=15\text{V}$	—	10	20	μA
反向电流	I_{RM2}	$V_{R2}=30\text{V}$	—	30	50	μA
正向电压	V_{FM1}	$I_{F1}=500\text{mA}$	—	0.39	0.46	V
正向电压	V_{FM2}	$I_{F2}=1\text{A}$	—	0.44	0.48	V
总电容	C_{tot}	$V_R=0\text{V}, f=1\text{MHz}$	—	270	—	pF

3.3 典型特性曲线



江阴新顺微电子有限公司

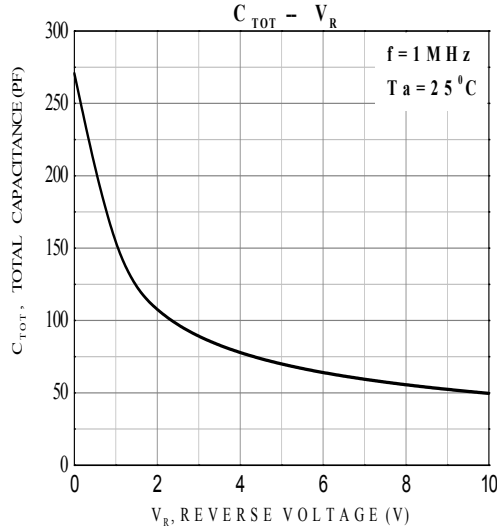
地址: 江苏省江阴市长山大道 78 号
电话: (0510) 86851182

网址: [Http://www.xs-elec.com](http://www.xs-elec.com)
传真: (0510) 86851532



江阴新顺微电子有限公司分立器件芯片
W1XS015C(单胞)
肖特基二极管

文件编号	XS-R-067
版本号	18-B2-06
页码	3/3



注意事项:

- 芯片存储条件（推荐）：氮气保护，温度 $25 \pm 5^\circ\text{C}$ ，湿度 $\leq 45\%$ ；
- 本产品说明书仅供参考，不作为合同的一部分，具体以双方签订的技术协议为准；
- 本产品说明书如有版本变更，恕不另行告知！客户在下单前应获取最新版本资料并验证相关信息是否完整和更新；
- 任何半导体产品在特定条件下都有发生失效或故障的可能，买方有责任在使用新顺产品时遵守安全使用标准并采取安全措施，以避免潜在的失效或故障风险造成人身伤害或财产损失的发生。

江阴新顺微电子有限公司

地址：江苏省江阴市长山大道 78 号
电话：(0510) 86851182

网址：[Http://www.xs-elec.com](http://www.xs-elec.com)
传真：(0510) 86851532