


|   |   |      |          |
|---|---|------|----------|
|  | 江阴新顺微电子有限公司分立器件芯片<br><b>W1XW360N035</b> | 文件编号 | XS-R-041 |
|   | <b>稳压二极管</b>                            | 版本号  | 18-B2-05 |
|   |   | 页码   | 1/3      |

## 1 主要用途及主要特点

### 1.1 主要用途

用 W1XW360N035 封装的成品管主要用于稳压电路与 ESD 保护。

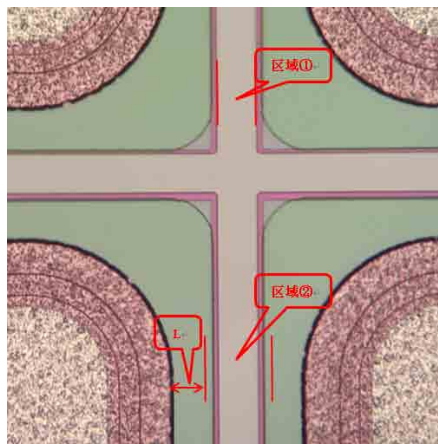
### 1.2 主要特点

- 高 ESD 能力
- 低温度系数
- 高可靠性

## 2 芯片数据

|   |                          |                |         |   |
|---|--------------------------|----------------|---------|---|
| 芯片示意图   | 芯片尺寸 (mm×mm)             | 0.35×0.35      |         |   |
|  | 芯片厚度 (μm) (推荐)           | ≤170           |         |   |
|   | *划片道尺寸 (μm)              | 46             |         |   |
|   | 键合区面积 (μm <sup>2</sup> ) | 正面             | 150×150 |   |
|   | 正面电极 (阳极)                | 金属             | 铝       |   |
|   |                          | 厚度             | 5.0±1.0 |   |
|   | 背面电极 (阴极)                | 表层金属           | 金       | 银 |
|   | 装片要求 (推荐)                | 共              | 低温共晶    |   |
|   | 硅片直径 (mm)                | φ 125          |         |   |
|   | 键合要求 (推荐)                | 铜丝; φ 32 μm; 一 |         |   |

\* 划片道位置示意图:



备注: 区域①为划片刀走刀区域, 划片时应在两条参考线中间; 区域②为划片道区域, 宽度为 46 μm; 划片时划片道边缘到铝的距离 L 不小于 20 μm 即判定为合格。

## 3 电特性(在推荐的封装形式、适当的封装条件下)

### 3.1 极限值

除非另有规定,  $T_{amb} = 25^{\circ}\text{C}$

| 参数名称 | 符号        | 额定值     | 单位                 | 备注  |
|------|-----------|---------|--------------------|---|
| 结温   | $T_j$     | 150     | $^{\circ}\text{C}$ | 推荐封装形式:<br>SOD-123<br>推荐成品型号:<br>BZT52C36 |
| 贮存温度 | $T_{stg}$ | -65~150 | $^{\circ}\text{C}$ |   |

## 江阴新顺微电子有限公司

地址: 江苏省江阴市长山大道 78 号

网址: [Http://www.xs-elec.com](http://www.xs-elec.com)

电话: (0510) 86851182

传真: (0510) 86851532

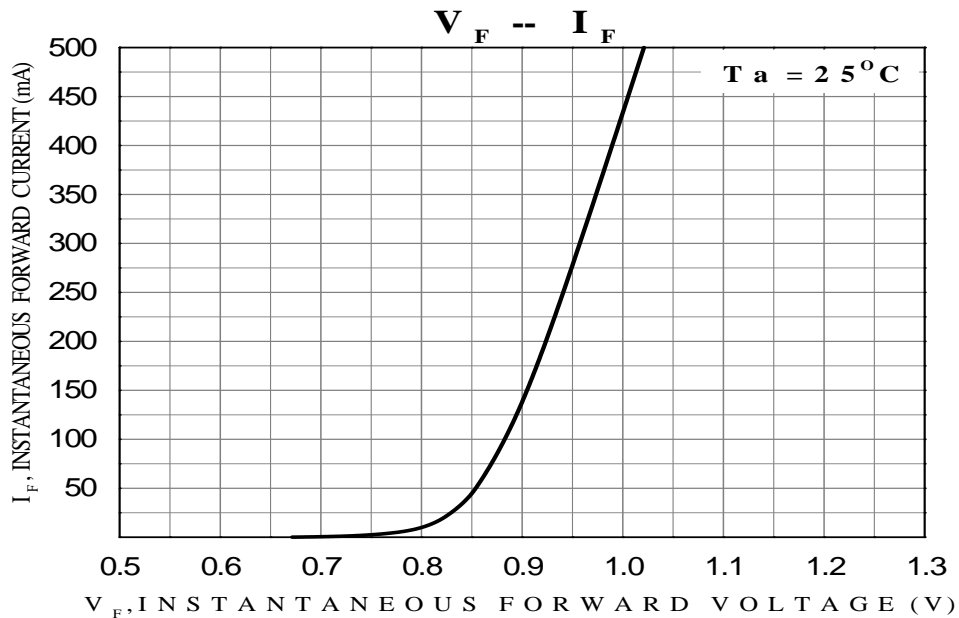
|   |  |      |          |          |
|---|--|------|----------|----------|
|  | <b>江阴新顺微电子有限公司分立器件芯片</b><br><b>W1XW360N035</b> | 文件编号 | XS-R-041 |          |
|   | <b>稳压二极管</b>                                   |      | 版本号      | 18-B2-05 |
|   |  |      | 页码       | 2/3      |

### 3.2 电参数

除非另有规定,  $T_{amb} = 25^{\circ}\text{C}$

| 参数名称 | 符号       | 测试条件                  | 规范值  |      |      | 单位            |
|------|----------|-----------------------|------|------|------|---------------|
|      |          |                       | 最小   | 典型   | 最大   |               |
| 稳压电压 | $V_Z$    | $I_Z=2\text{mA}$      | 34.0 | 36.0 | 38.0 | V             |
| 反向电流 | $I_R$    | $V_R=25.2\text{V}$    | —    | —    | 0.1  | $\mu\text{A}$ |
| 动态电阻 | $Z_Z$    | $I_Z=2.0\text{mA}$    | —    | —    | 90   | $\Omega$      |
| 动态电阻 | $Z_{ZK}$ | $I_{ZK}=0.5\text{mA}$ | —    | —    | 350  | $\Omega$      |

### 3.3 典型特性曲线




江阴新顺微电子有限公司

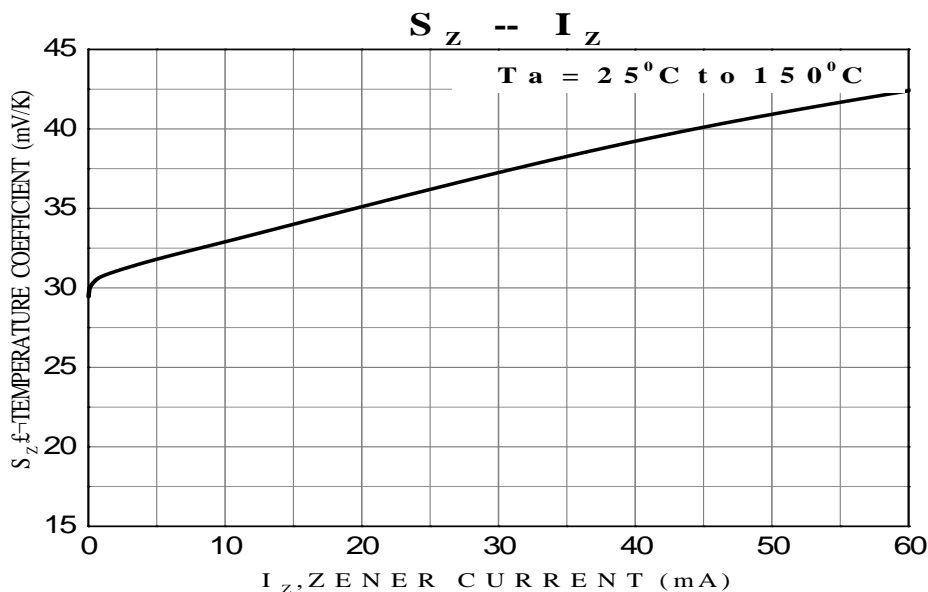
地址: 江苏省江阴市长山大道 78 号

网址: [Http://www.xs-elec.com](http://www.xs-elec.com)

电话: (0510) 86851182

传真: (0510) 86851532

|   |   |      |          |
|---|---|------|----------|
|  | 江阴新顺微电子有限公司分立器件芯片<br><b>W1XW360N035</b> | 文件编号 | XS-R-041 |
|   | <b>稳压二极管</b>                            | 版本号  | 18-B2-05 |
|   |   | 页码   | 3/3      |



注意事项:

- 芯片存储条件（推荐）：氮气保护，温度  $25 \pm 5^{\circ}\text{C}$ ，湿度  $\leq 45\%$ ；
- 本产品说明书仅供参考，不作为合同的一部分，具体以双方签订的技术协议为准；
- 本产品说明书如有版本变更，恕不另行告知！客户在下单前应获取最新版本资料并验证相关信息是否完整和更新；
- 任何半导体产品在特定条件下都有发生失效或故障的可能，买方有责任在使用新顺产品时遵守安全使用标准并采取安全措施，以避免潜在的失效或故障风险造成人身伤害或财产损失的发生。

江阴新顺微电子有限公司

地 址：江苏省江阴市长山大道 78 号  
电 话：（0510）86851182

网 址：[Http://www.xs-elec.com](http://www.xs-elec.com)  
传 真：（0510）86851532