



江阴新顺微电子有限公司分立器件芯片  
**W1XZ093E**  
**整流二极管**

文件编号	XS-R-137
版本号	18-A5-05
页 码	1/3

## 1 主要用途及主要特点

### 1.1 主要用途

用 W1XZ093E 封装的成品管主要用于各类整流电路中。

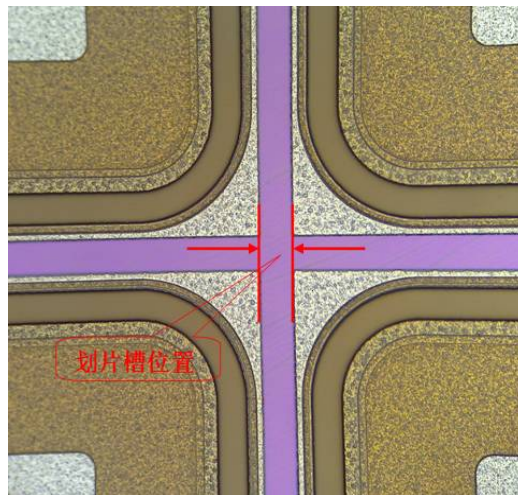
### 1.2 主要特点

- 低正向压降
- 低反向漏电
- 高可靠性

## 2 芯片数据

芯片示意图 	芯片尺寸 (mm×mm)		0.93×0.93	
	芯片厚度 (μm) (推荐)		220±20	
	划片道*尺寸 (μm)		50	
	键合区面积 (μm <sup>2</sup> )	正面	260×260	
		背面	260×260	
	正面电极 (阳极)	金属	铝	
		厚度 (μm)	5.0±1.0	
	背面电极 (阴极)	表层金属	金	银
	装片要求 (推荐)		共晶	低温共晶
	硅片直径 (mm)		φ 125	
键合要求 (推荐)		铜丝; φ 32 μm; 两根		

\* 划片道位置示意图:



## 3 电特性(在推荐的封装形式、适当的封装条件下)

### 3.1 极限值

除非另有规定,  $T_{amb} = 25^{\circ}C$

参数名称	符号	额定值	单位	备注
峰值反向电压	$V_{RM}$	600	V	推荐封装形式: SOD-123
结温	$T_j$	150	$^{\circ}C$	
贮存温度	$T_{stg}$	-40~150	$^{\circ}C$	推荐产品: 2CZ4005

## 江阴新顺微电子有限公司

地 址: 江苏省江阴市长山大道 78 号

网址: [Http://www.xs-elec.com](http://www.xs-elec.com)

电 话: (0510) 86851182

传真: (0510) 86851532



江阴新顺微电子有限公司分立器件芯片  
**W1XZ093E**  
**整流二极管**

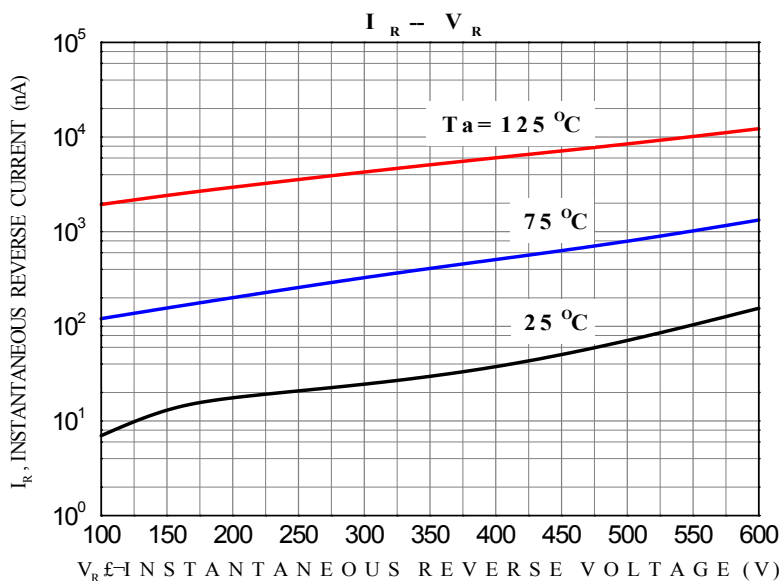
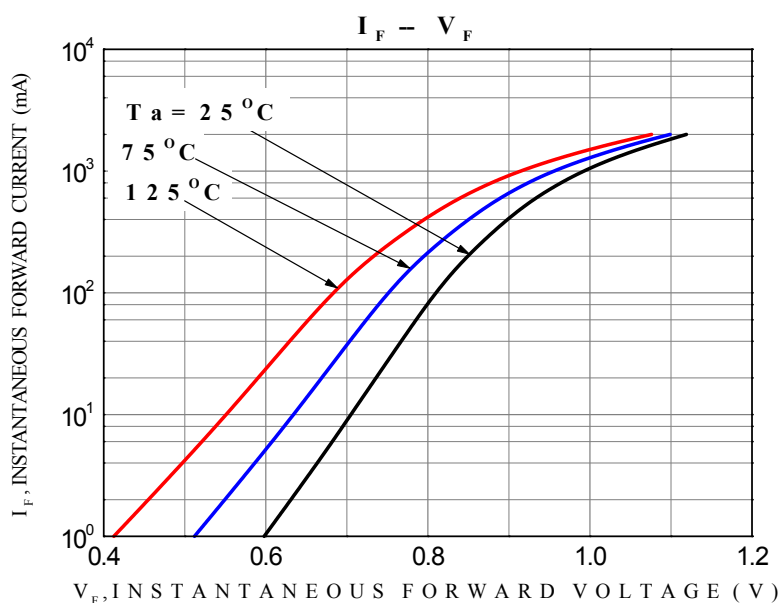
文件编号	XS-R-137
版本号	18-A5-05
页码	2/3

### 3.2 电参数

除非另有规定,  $T_{amb} = 25^{\circ}\text{C}$

参数名称	符号	测试条件	规范值			单位
			最小	典型	最大	
击穿电压	$V_{(BR)}$	$I_R = 10\mu\text{A}$	600	—	—	V
反向电流	$I_R$	$V_R = 600\text{V}$	—	—	10	$\mu\text{A}$
正向电压	$V_F$	$I_F = 1\text{A}$	—	—	1.1	V

### 3.3 特性曲线




江阴新顺微电子有限公司

地址: 江苏省江阴市长山大道 78 号

网址: [Http://www.xs-elec.com](http://www.xs-elec.com)

电话: (0510) 86851182

传真: (0510) 86851532

	<b>江阴新顺微电子有限公司分立器件芯片</b> <b>W1XZ093E</b>	文件编号	XS-R-137
	<b>整流二极管</b>	版本号	18-A5-05
		页码	3/3

注意事项:

- 芯片存储条件（推荐）：氮气保护，温度  $25\pm 5^{\circ}\text{C}$ ，湿度  $\leq 45\%$ ；
- 本产品说明书仅供参考，不作为合同的一部分，具体以双方签订的技术协议为准；
- 本产品说明书如有版本变更，恕不另行告知！客户在下单前应获取最新版本资料并验证相关信息是否完整和更新；
- 任何半导体产品在特定条件下都有发生失效或故障的可能，买方有责任在使用新顺产品时遵守安全使用标准并采取安全措施，以避免潜在的失效或故障风险造成人身伤害或财产损失的发生。

**江阴新顺微电子有限公司**

地 址：江苏省江阴市长山大道 78 号  
电 话：（0510）86851182

网址：[Http://www.xs-elec.com](http://www.xs-elec.com)  
传真：（0510）86851532