	江阴新顺微电子有限公司分立器件芯片 W2XN8220_1	文件编号	XS-J-023
	低频放大管壳额定双极型晶体管	版本号	19-B1-01
		页 码	1/3

1 主要用途及主要特点

1.1 主要用途

用 W2XN8220_1 封装的成品管主要用于电子节能灯、电子镇流器及开关电源中。

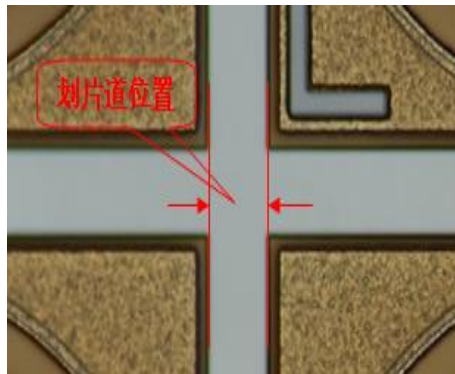
1.2 主要特点

- 开关损耗低、可靠性高
- 高温特性好
- 反向漏电小

2 芯片数据

芯片示意图	芯片尺寸 (mm×mm)	2.20×2.20	
	芯片厚度 (μm) (推荐)	240±20	
	划片道*尺寸 (μm)	60	
	键合区面积 (μm ²)	基 区	330×533
		发射区	346×493
	钝化层		PIA
	正面电极	金属	铝
		厚度 (μm)	5.0±1.0
	背面电极	金属	银
	装片要求 (推荐)		焊料
	硅片直径 (mm)		φ125
	键合要求 (推荐)		铝丝; E 区: φ150 μm, 一根; B 区: φ125 μm 一根

* 划片道位置示意图:



3 电特性(在推荐的封装形式、适当的封装条件下)

3.1 极限值

除非另有规定, $T_{amb}=25^{\circ}\text{C}$

参数名称	符号	额定值	单位	备注
集电极-基 极电压	V_{CB0}	700	V	推荐封装形式: T0-126 推荐成品型号: 3DD127D 等效电路: 
集电极-发射极电压	V_{CE0}	400	V	
发射极-基 极电压	V_{EB0}	9	V	
集电极电流	I_c	2.5	A	
耗散功率($T_{amb}=25^{\circ}\text{C}$)	P_{tot}	1.25	W	
结温	T_j	150	$^{\circ}\text{C}$	
贮存温度	T_{stg}	-55~150	$^{\circ}\text{C}$	

江阴新顺微电子有限公司

地 址: 江苏省江阴市长山大道 78 号

网址: <http://www.xs-elec.com>

电 话: (0510) 86851182

传真: (0510) 86851532

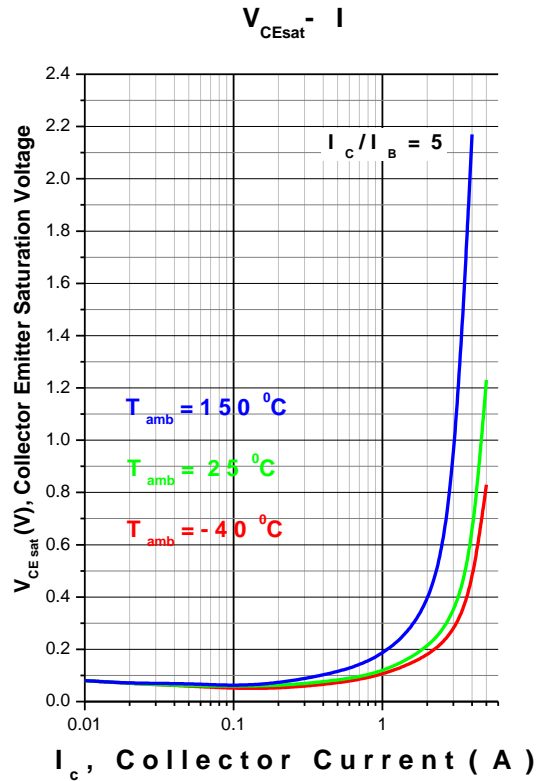
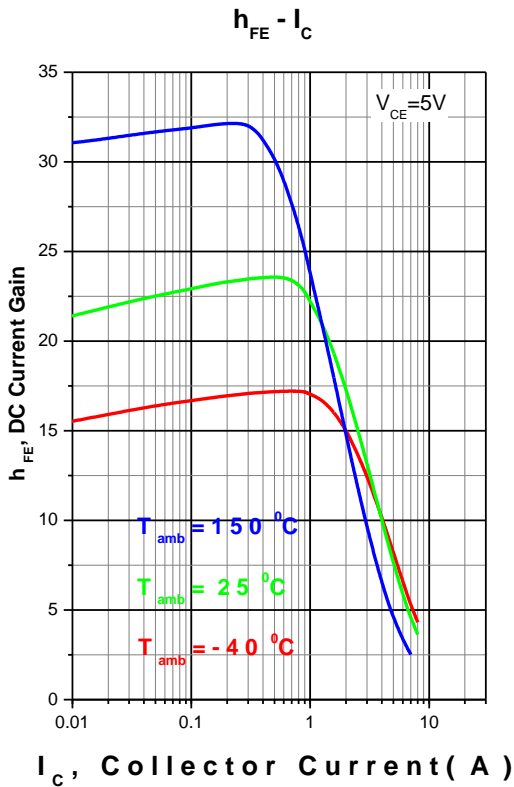



3.2 电参数

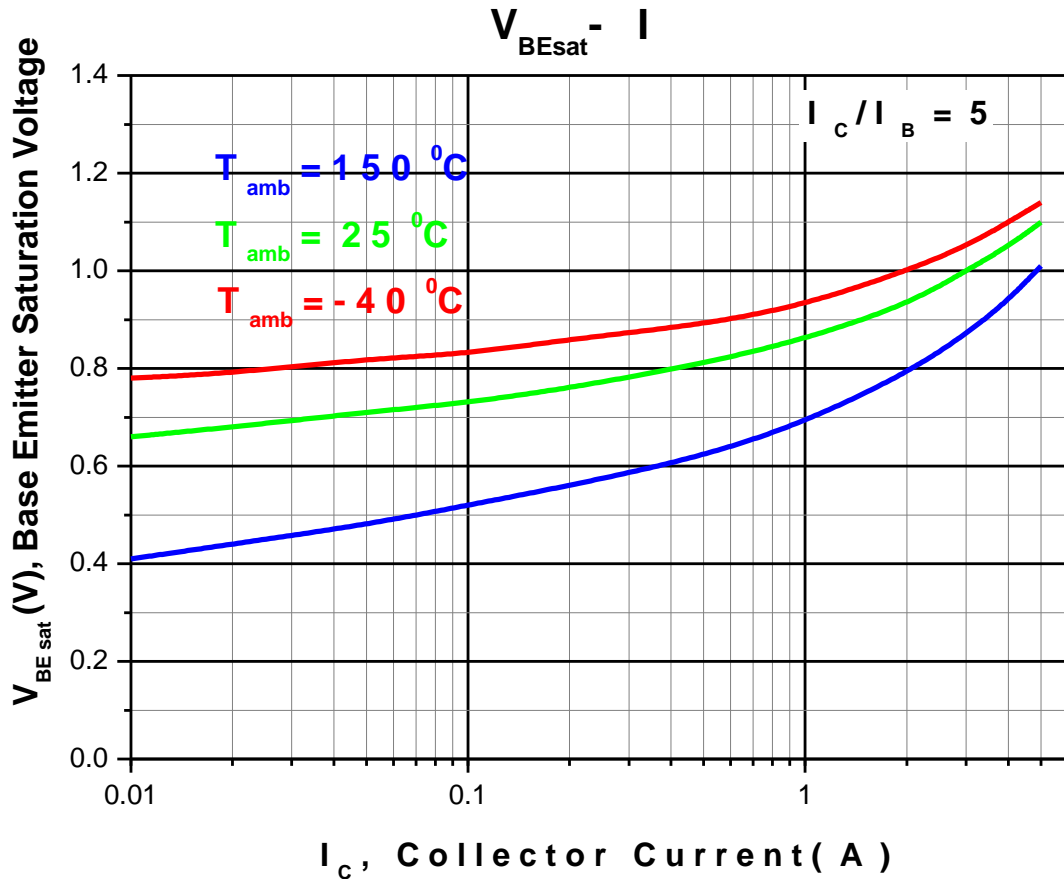
除非另有规定, $T_{amb} = 25^{\circ}\text{C}$

参数名称	符号	测试条件	规范值			单位
			最小	典型	最大	
集电极-基极截止电流	I_{CBO}	$V_{CB}=700V, I_E=0$			100	μA
发射极-基极截止电流	I_{EBO}	$V_{EB}=9V, I_C=0$			100	μA
共发射极正向电流传输比的静态值	h_{FE}	$V_{CE}=5V, I_C=1A$	15		30	
集电极-发射极饱和电压	V_{CEsat}	$I_C=2A, I_B=0.4A$			0.6	V
续流二极管的正向电压	V_{ECF}	$I_C=2A$			3	V
存储时间	t_S	$I_C=500\text{mA}$ (UI9600)	1.5		4.0	μs
特征频率	f_T	$V_{CE}=10V, I_C=0.5A$ $f=1\text{MHz}$	5			MHz

3.3 典型特性曲线



	江阴新顺微电子有限公司分立器件芯片 W2XN8220_1	文件编号	XS-J-023
	低频放大管壳额定双极型晶体管	版本号	19-B1-01
		页码	3/3



注意事项:

- 芯片存储条件（推荐）：氮气保护，温度 $25 \pm 5^{\circ}\text{C}$ ，湿度 $\leq 45\%$ ；
- 本产品说明书仅供参考，不作为合同的一部分，具体以双方签订的技术协议为准；
- 本产品说明书如有版本变更，恕不另行告知！客户在下单前应获取最新版本资料并验证相关信息是否完整和更新；
- 任何半导体产品在特定条件下都有发生失效或故障的可能，买方有责任在使用新顺产品时遵守安全使用标准并采取安全措施，以避免潜在的失效或故障风险造成人身伤害或财产损失的发生。

江阴新顺微电子有限公司

地 址：江苏省江阴市长山大道 78 号

网 址：<http://www.xs-elec.com>

电 话：(0510) 86851182

传 真：(0510) 86851532