


| | | | |
|---|---------------------------------------|------|----------|
|  | 江阴新顺微电子有限公司分立器件芯片 W2XN9118A | 文件编号 | XS-J-035 |
| | 低频放大管壳额定双极型晶体管 | 版本号 | 17-A3-07 |
| | | 页码 | 1/3 |

1 主要用途及主要特点

1.1 主要用途

用 W2XN9118A 封装的成品管主要用于电子镇流器、电子节能灯的功率开关电路中。

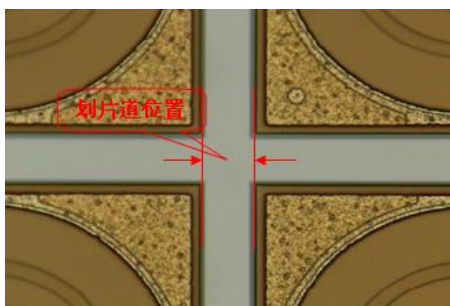
1.2 主要特点

- 开关损耗低、可靠性高
- 高温特性好
- 反向漏电小

2 芯片数据

| | | | |
|--|--------------------------|---------|----------------------|
|  | 芯片尺寸 (mm×mm) | | 1.18×1.18 |
| | 芯片厚度 (μm) | | 240±20 |
| | 划片道*尺寸 (μm) | | 50 |
| | 键合区面积 (μm ²) | 基区 | 203×270 |
| | | 发射区 | 170×234 |
| | 钝化层 | | PIA |
| | 正面电极 | 金属 | 铝 |
| | | 厚度 (μm) | 4.5±0.6 |
| | 背面电极 | 表层金属 | 锡银 |
| | 硅片直径 (mm) | | φ125 |
| | 装片要求 (推荐) | | 低温共晶 |
| | 键合要求 (推荐) | | 铜丝; φ42 μm; E、B 区各一根 |

* 划片道位置示意图:



3 电特性(在推荐的封装形式、适当的封装条件下)

3.1 极限值

除非另有规定, $T_{amb} = 25^{\circ}\text{C}$

| 参数名称 | 符号 | 额定值 | 单位 | 备注 |
|--------------------------------------|-----------|---------|--------------------|---------------------------------------|
| 集电极-基极电压 | V_{CB0} | 700 | V | 推荐封装形式: T0-92 推荐成品型号: 3DD13002B |
| 集电极-发射极电压 | V_{CE0} | 450 | V | |
| 发射极-基极电压 | V_{EB0} | 9 | V | |
| 集电极电流 | I_c | 1.0 | A | |
| 耗散功率($T_{amb}=25^{\circ}\text{C}$) | P_{tot} | 0.8 | W | |
| 结温 | T_j | 150 | $^{\circ}\text{C}$ | |
| 贮存温度 | T_{stg} | -55~150 | $^{\circ}\text{C}$ | |


江阴新顺微电子有限公司

地址: 江苏省江阴市长山大道 78 号

网址: [Http://www.xs-elec.com](http://www.xs-elec.com)

电话: (0510) 86851182

传真: (0510) 86851532

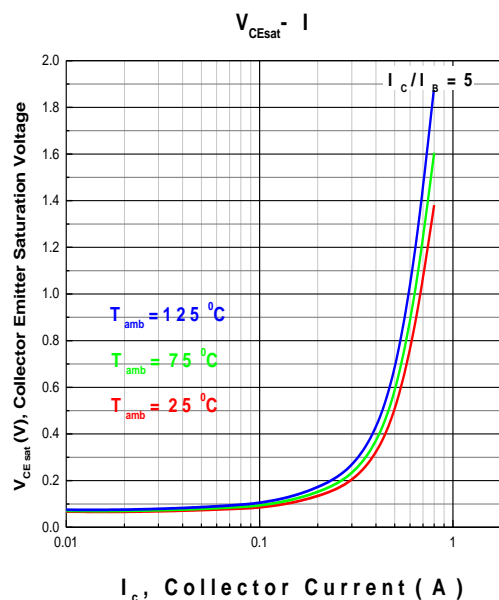
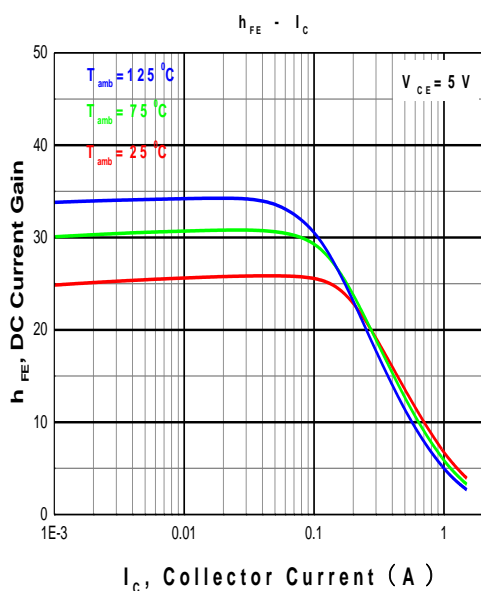
| | | | |
|---|---------------------------------------|------|----------|
|  | 江阴新顺微电子有限公司分立器件芯片 W2XN9118A | 文件编号 | XS-J-035 |
| | 低频放大管壳额定双极型晶体管 | 版本号 | 17-A3-07 |
| | | 页码 | 2/3 |

3.2 电参数

除非另有规定, $T_{amb} = 25^{\circ}\text{C}$

| 参数名称 | 符号 | 测试条件 | 规范值 | | | 单位 |
|-----------------|-------------|--|-----|----|-----|---------------|
| | | | 最小 | 典型 | 最大 | |
| 集电极-基极截止电流 | I_{CBO} | $V_{CB}=600\text{V}, I_E=0$ | | | 100 | μA |
| 发射极-基极截止电流 | I_{EBO} | $V_{EB}=6\text{V}, I_C=0$ | | | 100 | μA |
| 共发射极正向电流传输比的静态值 | h_{FE} | $V_{CE}=10\text{V}, I_C=100\text{mA}$ | 15 | | 30 | |
| 集电极-发射极饱和电压 | V_{CEsat} | $I_C=200\text{mA}, I_B=40\text{mA}$ | | | 0.5 | V |
| 贮存时间 | t_s | $I_C=0.25\text{A}$ (UI9600) | 1.5 | | 4.0 | μS |
| 特征频率 | f_T | $V_{CE}=10\text{V}, I_C=100\text{mA}$ $f=1\text{MHz}$ | 5 | | | MHz |

3.3 典型特性曲线




江阴新顺微电子有限公司

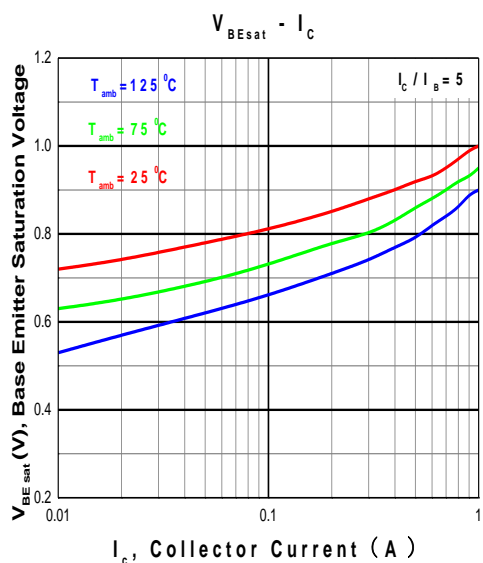
地址: 江苏省江阴市长山大道 78 号

电话: (0510) 86851182

网址: [Http://www.xs-elec.com](http://www.xs-elec.com)

传真: (0510) 86851532

| | | | |
|---|---------------------------------------|------|----------|
|  | 江阴新顺微电子有限公司分立器件芯片 W2XN9118A | 文件编号 | XS-J-035 |
| | 低频放大管壳额定双极型晶体管 | 版本号 | 17-A3-07 |
| | | 页码 | 3/3 |



注意事项:

- 芯片存储条件 (推荐): 氮气保护, 温度 $25 \pm 5^\circ C$, 湿度 $\leq 45\%$;
- 本产品说明书仅供参考, 不作为合同的一部分, 具体以双方签订的技术协议为准;
- 本产品说明书如有版本变更, 恕不另行告知! 客户在下单前应获取最新版本资料并验证相关信息是否完整和更新;
- 任何半导体产品在特定条件下都有发生失效或故障的可能, 买方有责任在使用新顺产品时遵守安全使用标准并采取安全措施, 以避免潜在的失效或故障风险造成人身伤害或财产损失的发生。

江阴新顺微电子有限公司

地 址: 江苏省江阴市长山大道 78 号

网 址: [Http://www.xs-elec.com](http://www.xs-elec.com)

电 话: (0510) 86851182

传 真: (0510) 86851532